



KONICA MINOLTA

The essentials of imaging



TECHNIK
FÜR
GEWINNER

bizhub C452, C552 und C652

Einfach überzeugend

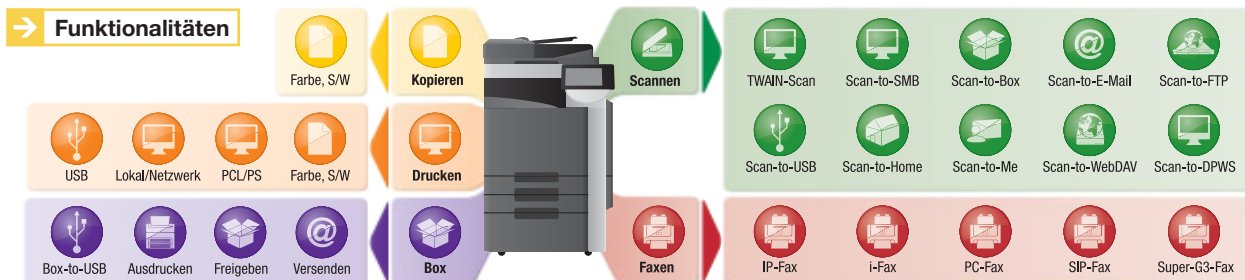
Arbeitsgruppensysteme bizhub C452, C552 und C652

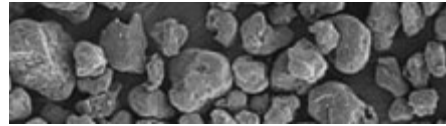
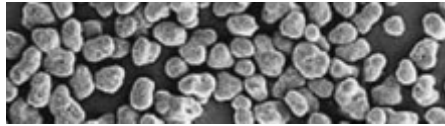


Es zählen immer die inneren Werte

Im IT-Zeitalter geht es im modernen Büro nicht mehr allein um die Dokumentenproduktion – gefragt ist die multifunktionale Office-Kommunikation. Das beinhaltet die Erstellung und den Ausdruck unterschiedlichster Informationen ebenso wie ihre effiziente interne und externe Übermittlung, Verteilung und Verwaltung. Genau dies gewährleisten die neuen Systeme bizhub C452, C552 und C652 mit modernster Technologie, erstaunlicher Vielseitigkeit und absoluter Funktionsicherheit. In Verbindung mit ihrem attraktiven, futuristischen InfoLine-Design bieten Konica Minoltas multifunktionale Farbtalente unerlässliche Attribute für alle Anwendergruppen.

- Überzeugende Effizienz ist die Basis für echte Produktivität – bizhub C452, C552 und C652 garantieren dies mit einer Vielzahl an Hochleistungsmerkmalen, darunter der neue 1-GHz-Prozessor für extrem schnelle Verarbeitungsgeschwindigkeit und beeindruckende Rechenleistung sowie der großzügige 2-GB-DDR2-Speicher – DDR2 ist der derzeit schnellste und innovativste Speicher. Dank der aktuellsten Technologie PCI Express wird die Verarbeitungsgeschwindigkeit nochmals erhöht und eine zusätzliche Leistungssteigerung gewährleistet. Für den ultraschnellen Datenzugriff sorgt die leistungsstarke 250-GB-Festplatte S-ATA2, die mit dieser hohen Kapazität keine Speicherwünsche offenlässt.
- Mit überzeugendem Design wird jedes System zum Highlight im Büro. Im bizhub C452, C552 und C652 bietet das innovative InfoLine-Design aber noch mehr: Dank intuitiver Bedienung optimiert es unmittelbar den Anwenderkomfort und die Bedienerfreundlichkeit.
- Überzeugend ist definitiv Konica Minoltas „Technik für Gewinner“: Damit vereinen die Farbsysteme umfangreiche Kommunikationsfähigkeiten in einem System und liefern dank der Kombination von neuester Technologie und zukunftsweisenden Software-Anwendungen eine für ihre Klasse einzigartige Qualität. Gleichmaßen überzeugend ist ihr rundum umweltfreundlicher Betrieb.





Technologie & Qualität, rundum vielversprechend

→ Innovativer Emperon™-Controller

Die von Konica Minolta entwickelte Emperon™-Controller-Technologie ist ein wesentlicher Bestandteil der bizhub C452, C552 und C652 Systemarchitektur und garantiert die nahtlose Integration in nahezu jede Standard-IT-Infrastruktur. Die neueste Emperon™-Version unterstützt PDF 1.7 und bietet neben verbesserter PostScript-Kompatibilität eine Vielzahl an qualitativen Weiterentwicklungen. Eine neue, beliebig konfigurierbare Druckertreiber-Oberfläche optimiert die Bedienerfreundlichkeit: Damit wird den Anwendern die Möglichkeit gegeben, ihre meistgenutzten Druckfunktionen individuell zu kombinieren und so alle Einstellungen auf einer Druckertreiberoberfläche vorzunehmen.

→ Einzigartiger Simitri™ HD Toner

Mit seinen winzigen und gleichmäßig geformten Tonerpartikeln erzielt der Konica Minolta eigene Simitri™ HD Toner eine unvergleichliche Bildqualität. Scharfe Textkonturen und Linien, außergewöhnliche Farben, hohe UV-Lichtbeständigkeit und ein gleichmäßiger und dauerhafter Tonerauftrag garantieren langlebige Dokumente in höchster Qualität. Perfekt für die professionelle Erstellung der verschiedensten Unterlagen, z. B. Mailings, Prospekte und Broschüren.

→ Überzeugend umweltfreundlich

Die innovativen Farbsysteme beeindrucken mit einem extrem niedrigen Energieverbrauch in ihrer Klasse und liegen damit natürlich innerhalb der Grenzwerte der Umweltzeichen Blauer Engel und Energy Star; ebenso erfüllen sie die Anforderungen von WEEE* und RoHs**. Grund für den geringen Energieverbrauch ist Konica Minoltas zukunftsweisende Fixiertechnologie: Dank Simitri™ HD Polymerisationstoner sind niedrigere Fixiertemperaturen mit dem neuen Induktionsheizungssystem möglich. Dadurch reduziert sich die Aufwärmzeit auf gerade mal 45 Sekunden, was wiederum die Energieeffizienz maximiert.

→ PageScope Enterprise Suite

Dieses leistungsstarke Softwarepaket gibt Administratoren eine zentrale serverbasierte Anwendung an die Hand, die den komfortablen Zugriff sowie die Überwachung und Verwaltung aller nutzer- und systemrelevanten Daten ermöglicht. Die PageScope Enterprise Suite besteht aus vier separat einsetzbaren Modulen für die Kostenkontrolle und Verwaltung von Anwenderdaten und Profilen sowie die Systemüberwachung der im Netzwerk integrierten Systeme.

* WEEE = EU-Richtlinie für Elektro- und Elektronikalt- bzw. Schrottgeräte (Waste Electric and Electrical Equipment)

** RoHs = EU-Richtlinie zur Einschränkung bestimmter, gefährlicher Stoffe in Elektro- und Elektronikgeräten (Restriction of Hazardous Substances Directive)

→ Konfigurationen



bizhub C452 

bizhub C552 

bizhub C652 



Vollkommene Multifunktionalität, überzeugende Vielseitigkeit

bizhub C452, C552 und C652 beeindrucken mit ihren umfassenden Kommunikationsfähigkeiten: Nicht nur, dass sie drucken, kopieren, faxen und scannen – sie bieten auch direkten Zugang zum Internet und zu webbasierten Datenbanken im Intranet.

➔ **Bedienerfreundlich und komfortabel**

Das große, farbige Touchscreen-Display kann beliebig geneigt und geschwenkt werden und sorgt so für optimale Sicht aus jedem Blickwinkel. Die farbigen Miniaturansichten der Dokumente ermöglichen eine Vorabkontrolle des zu erwartenden Dokuments und vermeiden Fehler im Ausdruck. Die sinnvolle Bildschirmteilung, die adäquate Bedienung und eine optionale USB-Computertastatur unterstützen die einfache und unkomplizierte Handhabung zusätzlich.

➔ **Leistungsstark und multifunktional**

Die Systeme bizhub C452, C552 und C652 bieten eine Vielzahl an Druckfunktionalitäten für die vollautomatische Produktion professioneller Dokumente. Ob in Farbe oder Schwarzweiß – beide Systeme sind in höchstem Maße produktiv, ökonomisch und stets bereit zum Drucken und Kopieren.

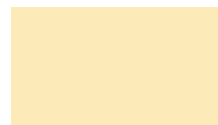
Als Scanner sind beide Systeme gleichermaßen leistungsfähig und optimieren die Effizienz bei der Verteilung und gemeinsamen Nutzung von Informationen. Eindrucksvolle 78 Originale/Minute – das ist Scannen in Höchstgeschwindigkeit und beinhaltet hier Scan-to-E-Mail/FTP/SMB/Box sowie auch Scan-to-USB bereits im Standard. Als Scanformate stehen mehrseitige PDF-Dateien, XPS und TIFF zur Verfügung. In Verbindung mit der Benutzerauthentifizierung beschleunigen die neuen Funktionen Scan-to-Me und Scan-to-Home die

Weiterleitung gescannter Dokumente an die im Active Directory gepflegte E-Mail-Adresse des Anwenders (Scan-to-Me) bzw. in einen eigens eingerichteten PC-Ordner (Scan-to-Home). Für den Administrator erleichtert die neue Funktionalität die Einschränkung von Scanzielen, z. B. die Begrenzung auf die Zieladressen eines Anwenders.

Wo immer heute die Kommunikation per Fax gefragt ist, bieten die Konica Minolta Farbsysteme nicht nur großzügige digitale und analoge Faxfunktionen, sondern auch eine Reihe an Sicherheitsfunktionen, die zusätzlich noch Vertraulichkeit in der Faxkommunikation bringen. Ganz neu ist auch, dass mit den Funktionen i-Fax (Internet) und IP-Fax (Intranet) Faxe in Farbe übertragen werden können.

➔ **Innovativ dank Boxfunktionalität**

Konica Minoltas einzigartige Boxfunktion stellt eine effiziente Möglichkeit der Dokumentenverwaltung und -archivierung auf der internen Systemfestplatte zur Verfügung. Dazu gehört z. B. die gemeinsame Nutzung gescannter, gedruckter, kopierter und gefaxter Dokumente. Bis zu 1.000 Anwenderboxen können eingerichtet und mit flexiblen Zugriffsrechten ausgestattet werden; Boxen können allgemein zugänglich sein oder auf spezifische Anwendergruppen bzw. die persönliche Nutzung beschränkt werden.



→ i-Option

Die i-Option-Anwendung optimiert die Bedienung der bizhub C452, C552 und C652 und erhöht den Benutzerkomfort mit erweiterten Kommunikationsmöglichkeiten sowie sicherer PDF-Kommunikation. Der i-Option-Webbrowser bietet den direkten Zugriff auf Internet und Intranet vom Bedienpanel des bizhub C452, C552 und C652 aus. Der Browser erlaubt das Surfen und Drucken von Internetseiten direkt am Systemdisplay. Digitale ID-Verschlüsselung sowie digitale Signaturen schützen PDF-Dateien zuverlässig vor Verfälschung und Missbrauch. Darüber hinaus erleichtert die Möglichkeit, PDFs mit Metadaten wie Schlüsselwörtern zu versehen, die spätere Suche und das Auffinden von im Intranet archivierten Informationen.



→ Flexible Medien- und effiziente Endverarbeitung

Die bizhub C452, C552 und C652 bieten ein wirklich eindrucksvolles Papiermanagement und sind mit einem Papiervorrat von bis zu 6.650 Blatt für die zügige Bearbeitung hochvolumiger Druckaufträge optimal ausgestattet. Formate von A6 bis A3+ sind ebenso akzeptabel wie dickes Papier von bis zu 300 g/m². Spezielle Medien werden gleichermaßen verarbeitet wie kundenspezifische Formate, inklusive Bannerdruck auf individuellen Bögen von bis zu 1,2 m Länge.

Ein Highlight der bizhub C452, C552 und C652 ist die eindrucksvolle Vielfalt an Endverarbeitungsoptionen.

Die bizhub C552 und C652 bieten einen Broschürenfinisher mit Endlos-Broschürendruck. Gleichfalls bietet dieser Finisher die Endlosfunktion für den Wickelfalz, so dass eine echte Zeitersparnis beim vollautomatischen Falzen von Rechnungen, Mailings und Briefen gegeben ist. Die Endverarbeitungsfunktionalität beinhaltet weiterhin die automatische Heftung von bis zu 100 Blatt starken Dokumenten, die 2-fach- und 4-fach-Lochung für professionelle Handbücher, Berichte und andere aufwendige Dokumentationen sowie das Zuschießen von Deck- und Trennblättern. Auch gibt es bei dem bizhub C552 und C652 die Möglichkeit einer Z-Falz, womit A3-Blätter zum Abheften automatisch auf das A4-Format gefalzt werden können.

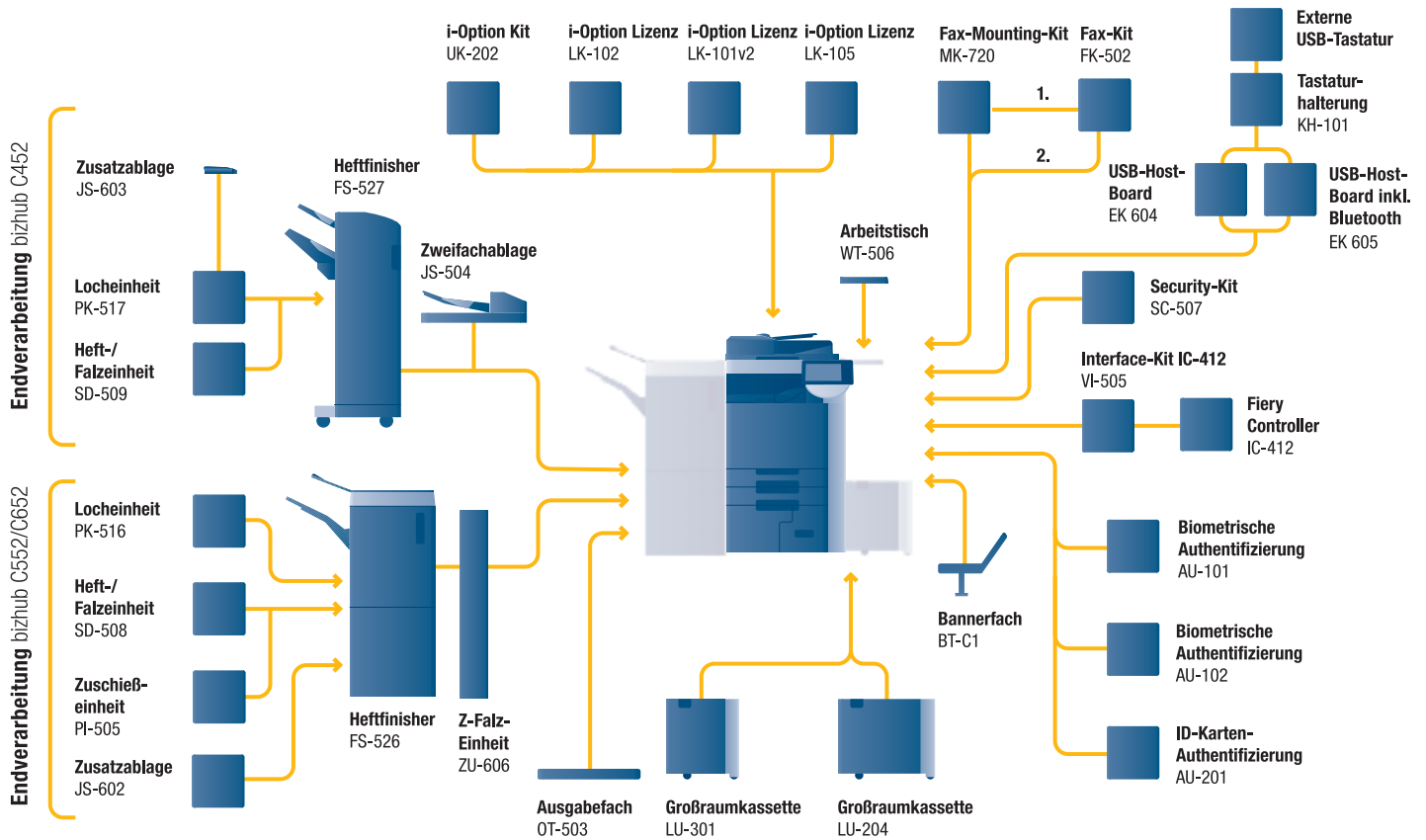
Der bizhub C452 kann mit einem modularen Standfinisher ausgestattet werden. Dank weiterer Optionen kann dieser neben der Heftfunktion automatisch lochen und auch Broschüren bis zu 60 Seiten mit entsprechender Heftung und Falzung erstellen.

→ Beeindruckend sicher

Zusätzlich zu der umfangreichen Sicherheitsfunktionalität, die bei Konica Minolta zum Standard gehört, bieten die neuen bizhub C452, C552 und C652 weitere Eigenschaften, die die Sicherheit nochmals erhöhen. Mittels der Authentifizierung über IEEE 802.1X können die Farbsysteme in geschützte Netzwerke integriert werden. Die Verschlüsselung über das IPsec-Protokoll gewährleistet die sichere Netzwerkkommunikation mit beiden Systemen. Neben der bis zu 7-fachen Datenüberschreibung gehört auch die Verschlüsselung der Festplatte zum Standard, sie schützt sämtliche Festplattendaten vor nicht autorisiertem Zugriff. Ebenso innovativ wie komfortabel ist die Authentifizierung per Fingerve-nen-Scan oder alternativ der Einsatz kontaktloser ID-Karten. Bei solch umfassender Sicherheitsfunktionalität ist die Zertifizierung ISO 15408 EAL 3 für beide Systeme geradezu selbstverständlich.



➔ Ihre Optionen auf einen Blick



➔ Erläuterungen

■ bizhub C452/C552/C652 Basissystem

Hocheistungssysteme mit 45/55/65 S./Min. in S/W und 45/45/50 S./Min. in Farbe; Standard Emperon™-Druck-Controller mit PCL 6c, PostScript, PDF 1.7 und XPS-Unterstützung; Papierkapazitäten von 500 + 500 + 1.000 + 1.500 Blatt und 150-Blatt-Einzelblatteinzug; Formate von A6 bis A3+, 1,2 m Banner; Grammaturen 64–300 g/m²; 2 GB Speicher; 250 GB Festplatte und 1 GB Ethernet Standard

■ Nur für bizhub C452

FS-527 Heftfinisher	max. 3.200 Blatt, 50-Blatt-Heftung
PK-517 Locheinheit	4-fach-Lochung (für FS-527)
SD-509 Heft- und Falzeinheit	Broschüreneinstellung (für FS-527)
JS-603 Zusatzablage	Trennung von z. B. Faxeingang und Kopien/Ausdrucken (für FS-527)
JS-504 Zweifachablage	Trennung von z. B. Faxeingang und Kopien/Ausdrucken (wenn kein Finisher)

■ Nur für bizhub C552/C652

FS-526 Heftfinisher	max. 3.100 Blatt, Heftkapazität 100 Blatt
PK-516 Locheinheit	2-fach- und 4-fach-Lochung (für FS-526)
SD-508 Heft-/Falzeinheit	Broschüreneinstellung mit Broschürenheftung, Wickelfalz (für FS-526)
JS-602 Zusatzablage	z. B. zur Trennung von Druck und Fax (für FS-526)
PI-505 Zuschießeinheit	Zuschießen von Blättern (für FS-526)
ZU-606 Z-Falz-Einheit	Z-Falzung und 2-/4-fach-Lochung

OT-503 Ausgabefach	Notwendig, wenn kein Finisher eingesetzt wird
LU-301 Grobraumkassette	3.000 Blatt DIN A4, 64–256 g/m ²
LU-204 Grobraumkassette	2.500 Blatt DIN A4–A3+, 64–256 g/m ²
BT-C1 Bannerfach	Bannerzufuhr
VI-505 Interface-Kit IC-412	Schnittstelle für Fieri Controller
IC-412 Fieri Controller	Professioneller Farbdruck-Controller
AU-101 Biometrische Authentifizierung	Fingervenenscanner
AU-102 Biometrische Authentifizierung	Fingervenenscanner
AU-201 ID-Karten-Authentifizierung	Kontaktloser ID-Kartenleser
KH-101 Tastaturhalterung	Zur Installation der USB-Tastatur
EK-604 USB-Host-Board	Schnittstelle für USB-Tastatur
EK-605 USB-Host-Board	Schnittstelle für USB-Tastatur mit Bluetooth
MK-720 Fax-Mounting-Kit	I/F-Kit für FK-502
FK-502 Fax-Kit	Super-G3-Faxoption
WT-506 Arbeitstisch	Ablagemöglichkeit direkt am System
LK-101v2 i-Option Lizenz	Lizenzschlüssel für Webbrowser
LK-102 i-Option Lizenz	Lizenzschlüssel für PDF-Sicherheit
LK-105 i-Option-Lizenz	Durchsuchbare PDF-Dateien
UK-202 i-Option Kit	Notwendig für i-Option Lizenzen
SC-507 Security Kit	Erweiterte Kopiersicherheit

Technische Spezifikationen bizhub C452, C552 und C652

→ Endverarbeitungsoptionen



* nur bizhub C552/652

→ Technische Spezifikationen

■ Systemdaten

Druck-/Kopierverfahren	elektrofotografisches Lasersystem
Tonersystem	Simitri HD™ Polymerisationstoner
Druck-/Kopiergeschwindigkeit A4	bis zu 45 Seiten/Min. Farbe, 45 Seiten/Min. S/W (bizhub C452) bis zu 45 Seiten/Min. Farbe, 55 Seiten/Min. S/W (bizhub C552) bis zu 50 Seiten/Min. Farbe, 65 Seiten/Min. S/W (bizhub C652)
Druck-/Kopiergeschwindigkeit A3	bis zu 23 Seiten/Min. Farbe, 23 Seiten/Min. S/W (bizhub C452) bis zu 23 Seiten/Min. Farbe, 28 Seiten/Min. S/W (bizhub C552) bis zu 25 Seiten/Min. Farbe, 33 Seiten/Min. S/W (bizhub C652)
Erste Kopie	nach ca. 4,8 Sek. in Farbe und ca. 6 Sek. in S/W (bizhub C452) nach ca. 6 Sek. in Farbe und ca. 4,3 Sek. in S/W (bizhub C552) nach ca. 5,5 Sek. in Farbe und ca. 3,8 Sek. in S/W (bizhub C652)
Aufwärmzeit**	ca. 45 Sekunden
Prozessor	PowerPC MC7448 @ 1 GHz; 64 BIT
Speicher	2.048 MB (DDR2) (gemeinsame Nutzung für Kopie, Scan, Druck und Fax)
Festplatte	250 GB (S-ATA2) (gemeinsam für Kopie, Druck, Scan und Fax)
Schnittstellen	10/100/1000BaseT Ethernet, USB 2.0
Netzwerkprotokolle	TCP/IP (IPv4/IPv6), IPsec, IPX/SPX, Apple Talk, LPR/LPD, Port 9100, ARP, BootP, IPP, NDS, NDPS (Gateway), SMB, FTP, DNS, Dynamic DNS, DHCP, AutoIP, NTP, WINS, SNMP, SLP, LDAP, SMTP, ESMTP, POP3, APOP, SSL, HTTP(s), Bonjour
Leistungsaufnahme	weniger als 2.000 W (bizhub C452/C552) weniger als 2.100 W (bizhub C652)
Abmessungen (B x T x H)	650 x 879 x 1155 mm
Gewicht	ca. 221 kg

■ Drucken

Controllertyp	Emperon™-Controller-Technologie
Druckauflösung	max. 1.800 x 600 dpi
Seitenbeschreibungssprachen	PCL 6 (PCL 5c + XL3.0), PostScript 3 (CPSI 3017); XPS
Betriebssysteme	Windows 2000/XP (32/64 Bit), Windows Vista (32/64 Bit) DPWS, Server 2000/2003/2008 (32/64 Bit), Macintosh 9.x/10.x oder höher, Unix/Linux/Citrix (detaillierte Informationen zu den einzelnen Derivaten auf Anfrage)

■ Kopieren

Kopierauflösung	max. 600 x 600 dpi
Graustufen	bis zu 256 Graustufen
Mehrfachkopie	1–9.999, Unterbrecherfunktion
Originalformate	A5–A3
Zoom	25–400 %
Besondere Funktionen	viele innovative Funktionen, wie z. B. Broschüreneinstellung, Programmspeicher, Overlay, Postermodus u. v. m.

■ Scannen

Scangeschwindigkeit	bis zu 78 Originale/Min. bei 300 dpi über ADF in Farbe und S/W
Scanauflösung	max. 600 x 600 dpi
Scanfunktionen	Scan-to-E-Mail (Scan-to-Me), Scan-to-FTP, Scan-to-SMB (Scan-to-Home), Scan-to-Box, Scan-to-WebDAV, Scan-to-DPWS, Scan-to-USB und TWAIN-Scan

Dateiformate	JPEG, TIFF, PDF, Kompakt-PDF, verschlüsseltes PDF, XPS und Kompakt-XPS
Scan- und Fax-Adressen	max. 2.100 (2.040 Zielwahlen, 60 Gruppen), max. 400 Programme, LDAP-Unterstützung

■ Faxen*

Kompatibilität	Super G3
Faxauflösung	max. 600 x 600 dpi (ultrafein)
Kodierung	MH, MR, MMR, JBIG
Modemgeschwindigkeit	max. 33.600 bps
Faxübertragungen	analog, i-Fax, Farb-i-Fax (RFC3949-C), IP-Fax
Besondere Funktionen	viele innovative Funktionen, wie z. B. Fax-Weiterleitung an Mailbox oder PC-Fax Druckertreiber, Unterstützung von RightFax

■ Medienverarbeitung

Automatischer Originaleinzug	bis zu 100 Originale, DIN A6 bis DIN A3
Papierformate	DIN A6 bis DIN A3+ (311 x 457 mm), benutzerdefinierte Formate Banner max. 297 x 1.200 mm
Grammaturen	64–256 g/m ² aus allen Papierzuführungen 64–300 g/m ² aus dem Stapelblatteinzug
Papierkapazität	Standard 3.650 Blatt, max. 6.650 Blatt*
Papierausgabekapazität	bis zu 250 Blatt ohne Finisher bis zu 3.100 Blatt mit Finisher beim bizhub C552/C652 bis zu 3.200 Blatt mit Finisher beim bizhub C452
Duplex	DIN A5 bis DIN A3+ (311 x 457 mm), 64–256 g/m ²
Endverarbeitung*	Versatz, Sortieren, Gruppieren, Heften, Lochen (2-fach und 4-fach), Mittelfalz, Wickelfalz, Broschüreneinstellung (Unterschiede zwischen C452 und C552/C652 entnehmen Sie der Konfigurationsübersicht)

■ Sonstiges

Sicherheitsfunktionen	bis zu 7-fache Datenüberschreibung der Festplattendaten, automatische Überschreibung gespeicherter Daten, Datenver- schlüsselung der Festplatte, geschütztes Drucken mit PIN-Code, SSL-Sicherung des Web-Servers, IP-Filterung von IP-Adressen, IPsec-Unterstützung, Kennwortschutz für die Festplatte, Deakti- vierung von einzelnen Ports, Authentifizierung per ID-Karte oder Venen-Scan*, Zertifizierung nach Common Criteria ISO15408EAL3 in Vorbereitung
Kostenstellen	1.000 Benutzerkonten, Benutzerauthentifizierung am Active Directory, Zuweisen von Benutzerrechten
Dokumentenserver	Speichern von Drucken, Kopien, Scans und Faxen in benutzer- bezogene Mailboxen, Weiterleitung aus den Boxen, Abruf vom PC
Software	PageScope Net Care Device Manager PageScope Data Administrator PageScope Box Operator Print Status Notifier PageScope Workware (Demoversion), Driver Packing Utility

* (mit Zubehör)

** Die Aufwärmzeit kann abhängig von Gebrauch und Umgebungseinflüssen variieren



KONICA MINOLTA

Simitri HD
High Definition Polymerised Toner



SAP® Printer Vendor Solution



 **INFO-LINE**
(0800) 6 46 65 82
Mo.-Fr. von 8 - 20 Uhr.

Konica Minolta
Business Solutions Deutschland GmbH
www.konicaminolta.de/business

Ihr Konica Minolta Business Solutions Partner:



Alle technischen Daten zur Papierkapazität beziehen sich auf DIN-A4-Papier mit einem Gewicht von 80 g/m². Alle technischen Daten zu den Scan-, Kopier- und Druckgeschwindigkeiten beziehen sich auf DIN-A4-Papier, das quer im Mehrfachseiten- und Simplex-Modus gescannt, kopiert oder gedruckt wurde. Die Unterstützung sowie Verfügbarkeit der aufgeführten Spezifikationen und Funktionalitäten kann abhängig von Betriebssystemen, Applikationen, Netzwerkprotokollen und Systemkonfigurationen variieren. Die jeweilige Lebensdauer der Verbrauchsmaterialien basiert auf den spezifischen Nutzungsbedingungen wie etwa der Deckung für die einzelnen Papierformate (5 % Deckung bei DIN A4). Die tatsächliche Lebensdauer der Verbrauchsmaterialien variiert abhängig vom Gebrauch und verschiedenen Druckanwendungen, einschließlich Deckung, Papierformat, Papierqualität, fortlaufender oder Intervall-Druck sowie von Außentemperatur und Luftfeuchtigkeit. Einige der Produktabbildungen enthalten optionales Zubehör. Technische Änderungen vorbehalten. Konica Minolta übernimmt keine Gewähr für genannte Preise und Spezifikationen. Microsoft, Windows und das Windows Logo sind Markenzeichen oder eingetragene Warenzeichen von Microsoft Corporation in den USA und/oder anderen Ländern. Alle anderen Marken- und Produktnamen sind eingetragene Warenzeichen oder Markennamen des jeweiligen Herstellers. Gedruckt in Deutschland auf chlorfrei gebleichtem Papier.